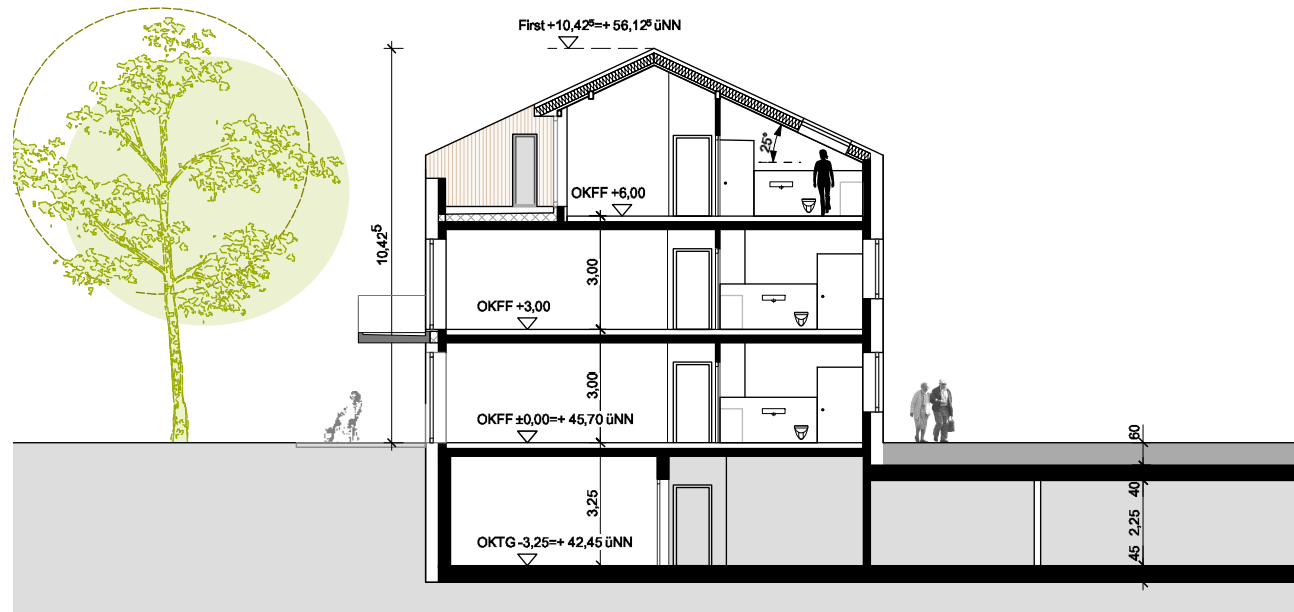




Ansicht West



Süd



Schnitt



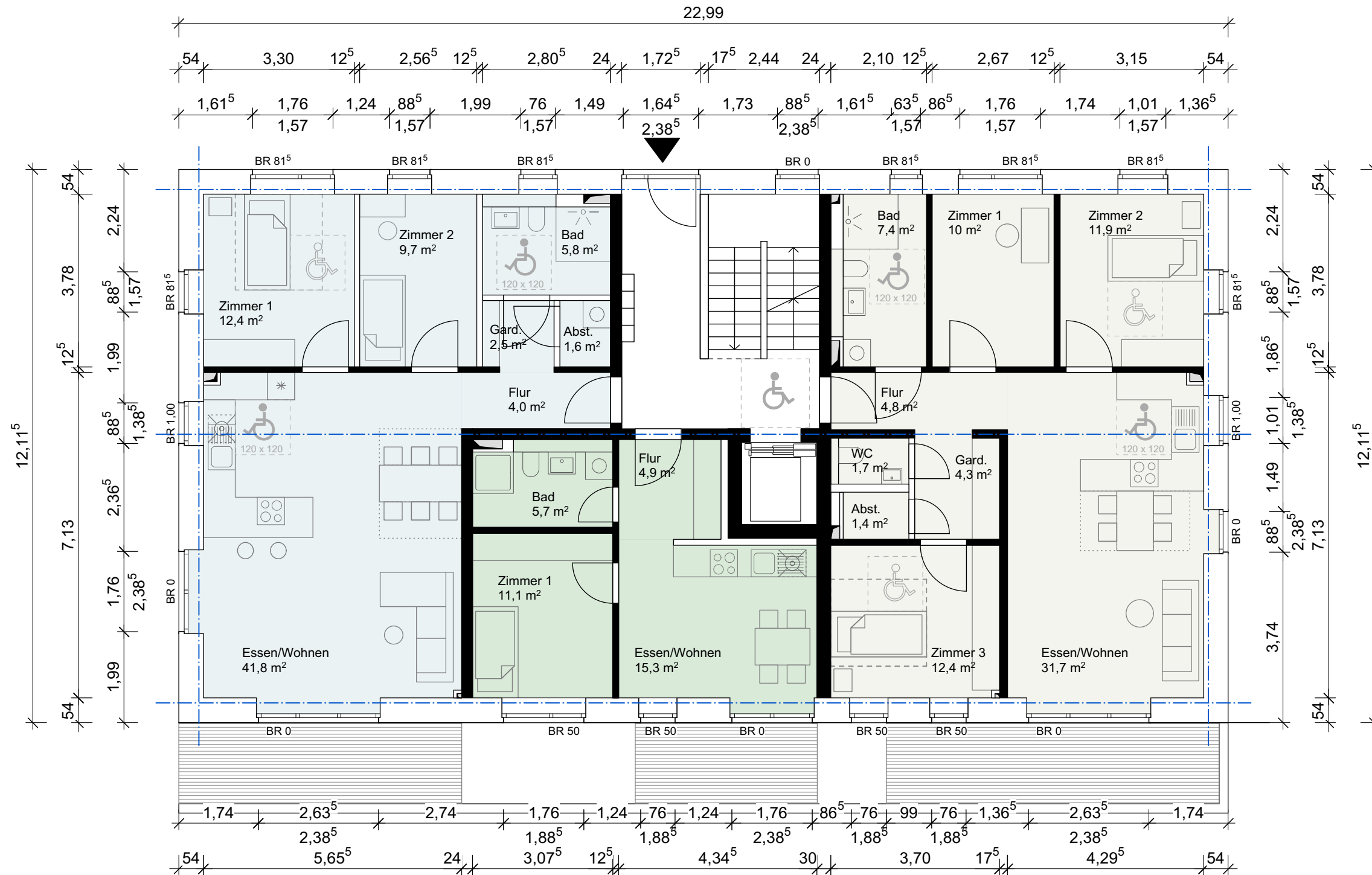
Ansicht Ost



Nord

BAUTYP II:

**zweitraum**  
büro für architektur



Projekt  
Projekt  
**Ökologisches Wohnquartier "Am Krögen"**

Bauherr  
Raiffeisenbank EG  
Rathausstr. 32  
22941 Bargteheide

Planinhalt  
Baufeld 4/ Haus 11:  
Grundriss EG

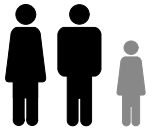
Plan-Nr.  
KRO\_E\_4.11\_GR\_0


Datum  
14.05.2018

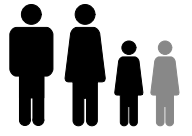
Index  
d

Maßstab / gez.  
1: 100

CAD-Datei  
KRÖ\_E\_4\_BK\_II\_H11

  
WHG 11A: 80,4 m<sup>2</sup>  
barrierefrei

  
WHG 11C: 38,7 m<sup>2</sup>

  
WHG 11B: 89,2 m<sup>2</sup>  
barrierefrei

Architekten:  
zweitraum -  
büro für architektur  
schünemann/sträter  
klopstockstraße 11  
22765 Hamburg  
Tel: 040-37503073  
Fax: 040-37503468  
kro@2t-raum.de



BAUTYP II:

Index:	Datum:	Änderung:
d	16.05.18	Fenster WHG 11G, Zi.1; WHG 11H, Zi.2

**zweitraum**  
büro für architektur

Projekt  
Projekt  
**Ökologisches Wohnquartier "Am Krögen"**

Bauherr  
Raiffeisenbank EG  
Rathausstr. 32  
22941 Bargteheide

Planinhalt  
Baufeld 4/ Haus 11:  
Grundriss DG

Plan-Nr.  
KRO\_E\_4.11\_GR\_2

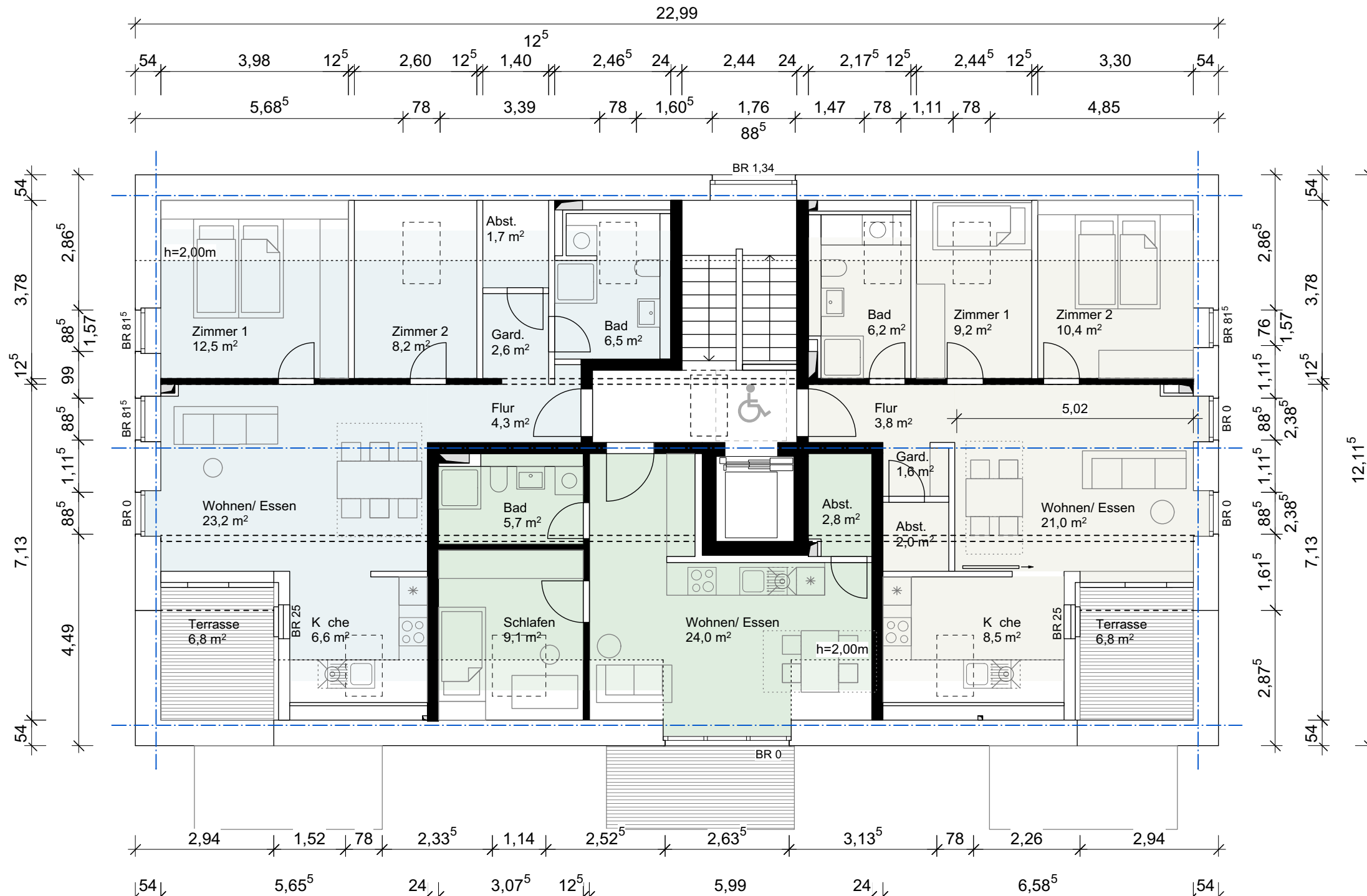
Datum  
16.05.2018

Index  
d

Maßstab / gez.  
1: 100

CAD-Datei  
KRÖ\_E\_4\_BK\_II\_H11

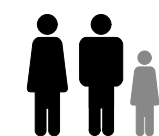
Architekten:  
zweitraum -  
büro für architektur  
schünemann/sträter  
klopstockstraße 11  
22765 Hamburg  
Tel: 040-37503073  
Fax: 040-37503468  
kro@2t-raum.de



WHG 11G: 69,1 m<sup>2</sup>



WHG 11I: 41,6 m<sup>2</sup>



WHG 11H: 66,3 m<sup>2</sup>