

Index:	Datum:	Änderung:
b	14.06.18	TG-Lüftungsöffnung/Fenster AN-Nord

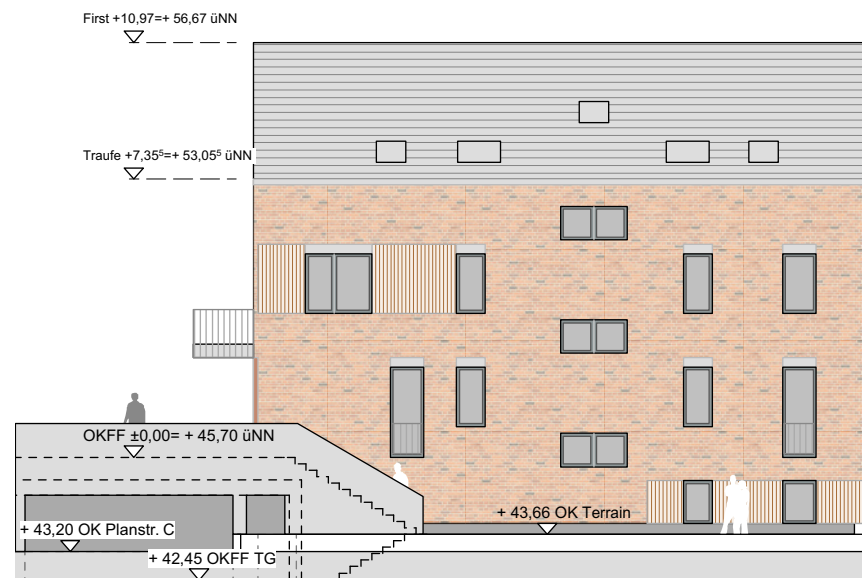
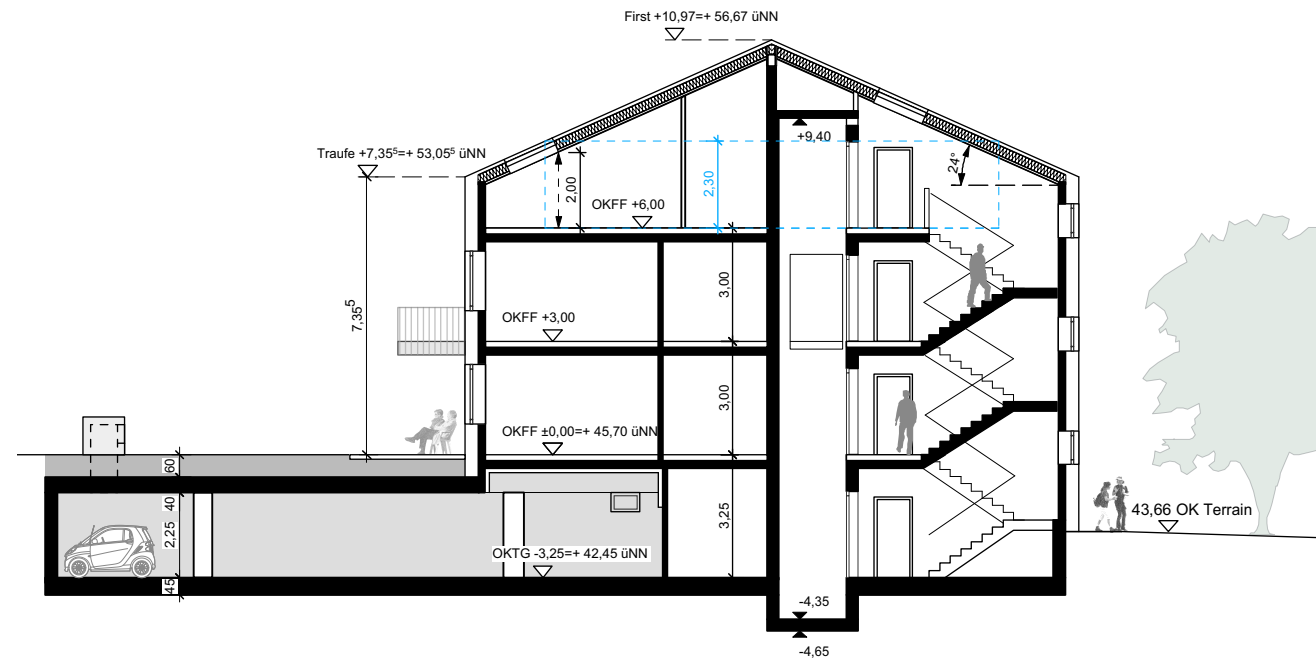
zweitraum
büro für architektur



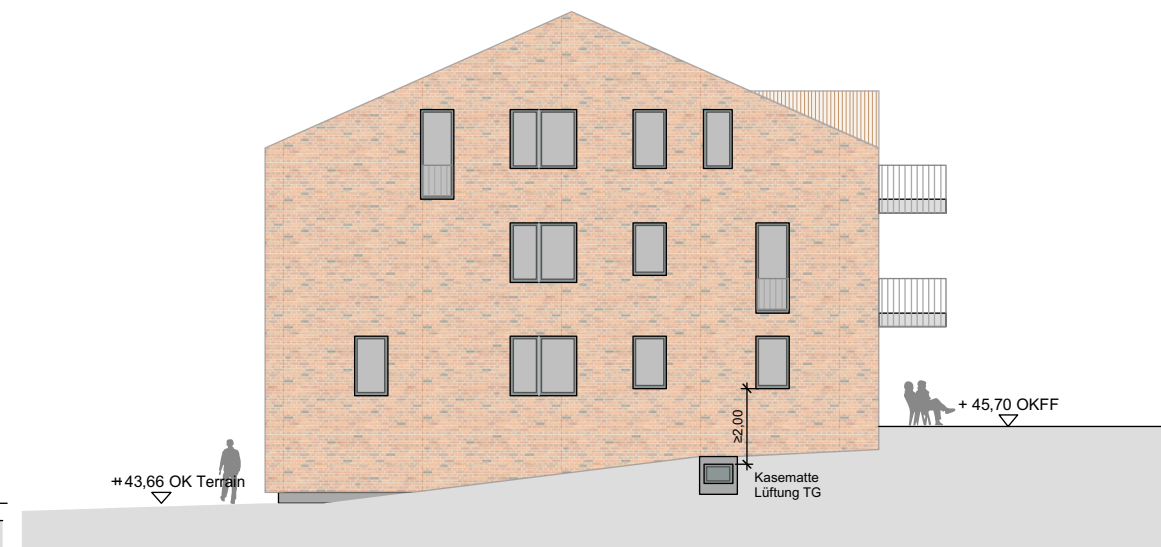
Haus 4.9: Ansicht West



Haus 4.9: Ansicht Süd



Haus 4.9: Ansicht Ost



Haus 4.9: Ansicht Nord

Projekt
Projekt
**Ökologisches
Wohnquartier
"Am Krögen"**

Bauherr
Raiffeisenbank EG
Rathausstr. 32
22941 Bargteheide

Planinhalt
Baufeld 4/ Haus 9:
Ansichten

Plan-Nr.
KRO_E_4.9_AN

Datum
14.06.2018

Index
b

Maßstab / gez.
1: 200

CAD-Datei
KRÖ_E_4_BK_I_H9

Architekten:
zweitraum -
büro für architektur
schünemann/sträter
klopstockstraße 11
22765 Hamburg
Tel: 040-37503073
Fax: 040-37503468
kro@2t-raum.de

BAUTYP I: Quadrat

Index:	Datum:	Änderung:
c	14.06.18	WHG 9A/Fenster-BR Essen/Wohnen



zweitraum
büro für architektur

Projekt
Ökologisches Wohnquartier "Am Krögen"

Bauherr
 Raiffeisenbank EG
 Rathausstr. 32
 22941 Bargteheide

Planinhalt
 Baufeld 4/ Haus 9:
 Grundriss EG
 Geschößwohnungen

Plan-Nr.
 KRO_E_4.9_GR_0

Datum
 14.06.2018

Index
 C

Maßstab / gez.
 1: 100

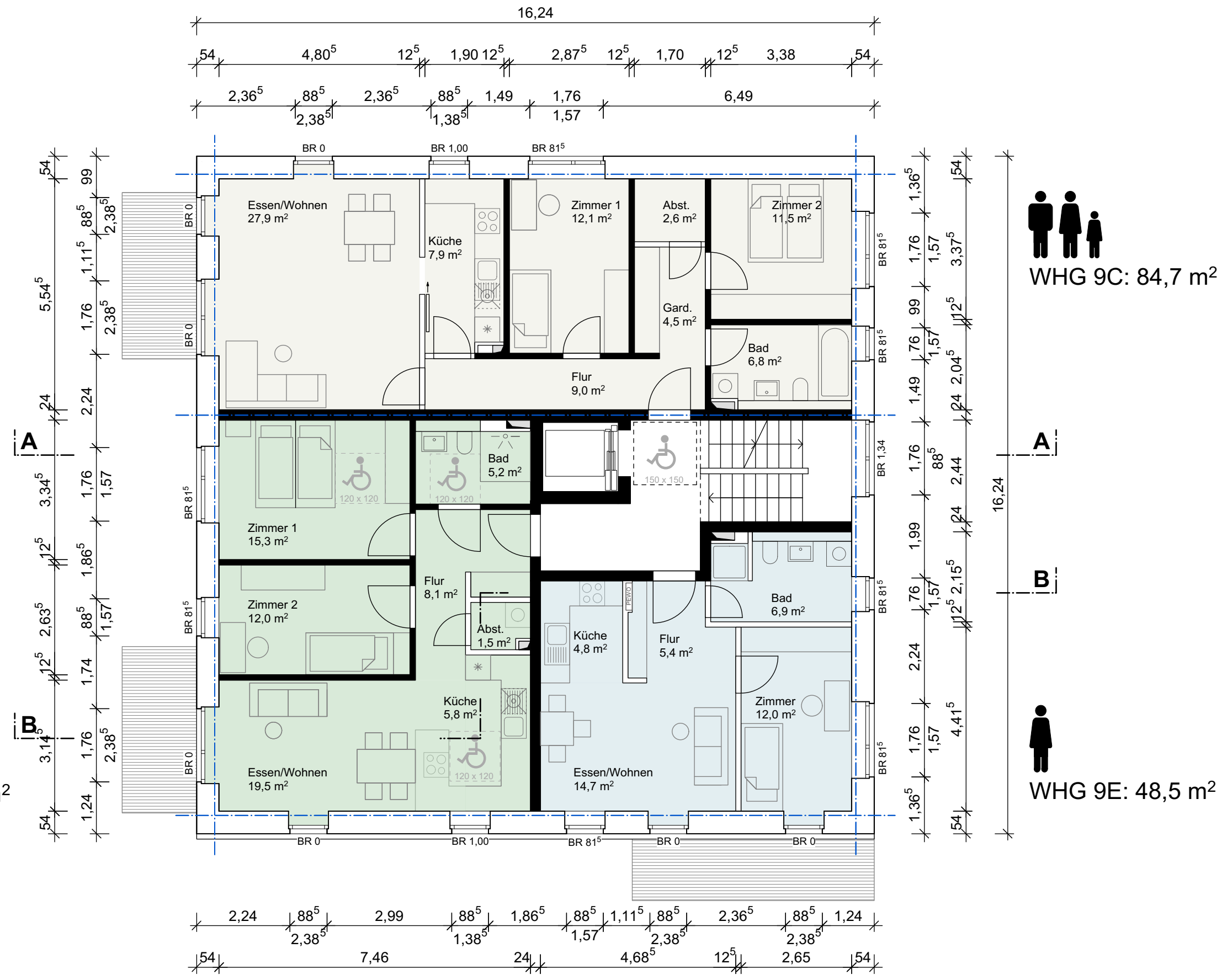
CAD-Datei
 KRÖ_E_4_BK_I_H9


Architekten:
 zweitraum -
 büro für architektur
 schönemann/sträter
 klopstockstraße 11
 22765 Hamburg
 Tel: 040-37503073
 Fax: 040-37503468
 kro@2t-raum.de


BAUTYP I: Quadrat


Index:	Datum:	Änderung:
c	14.06.18	WHG 9C/Fenster-BR Essen/Wohnen

zweitraum
büro für architektur




WHG 9D: 71,0m²
barrierefrei


WHG 9C: 84,7 m²


WHG 9E: 48,5 m²

Projekt
Ökologisches
Wohnquartier
"Am Krögen"

Bauherr
Raiffeisenbank EG
Rathausstr. 32
22941 Bargteheide

Planinhalt
Baufeld 4/ Haus 9:
Grundriss 1.OG
Geschößwohnungen

Plan-Nr.
KRO_E_4.9_GR_1

Datum
14.06.2018

Index
C

Maßstab / gez.
1: 100


CAD-Datei
KRÖ_E_4_BK_I_H9

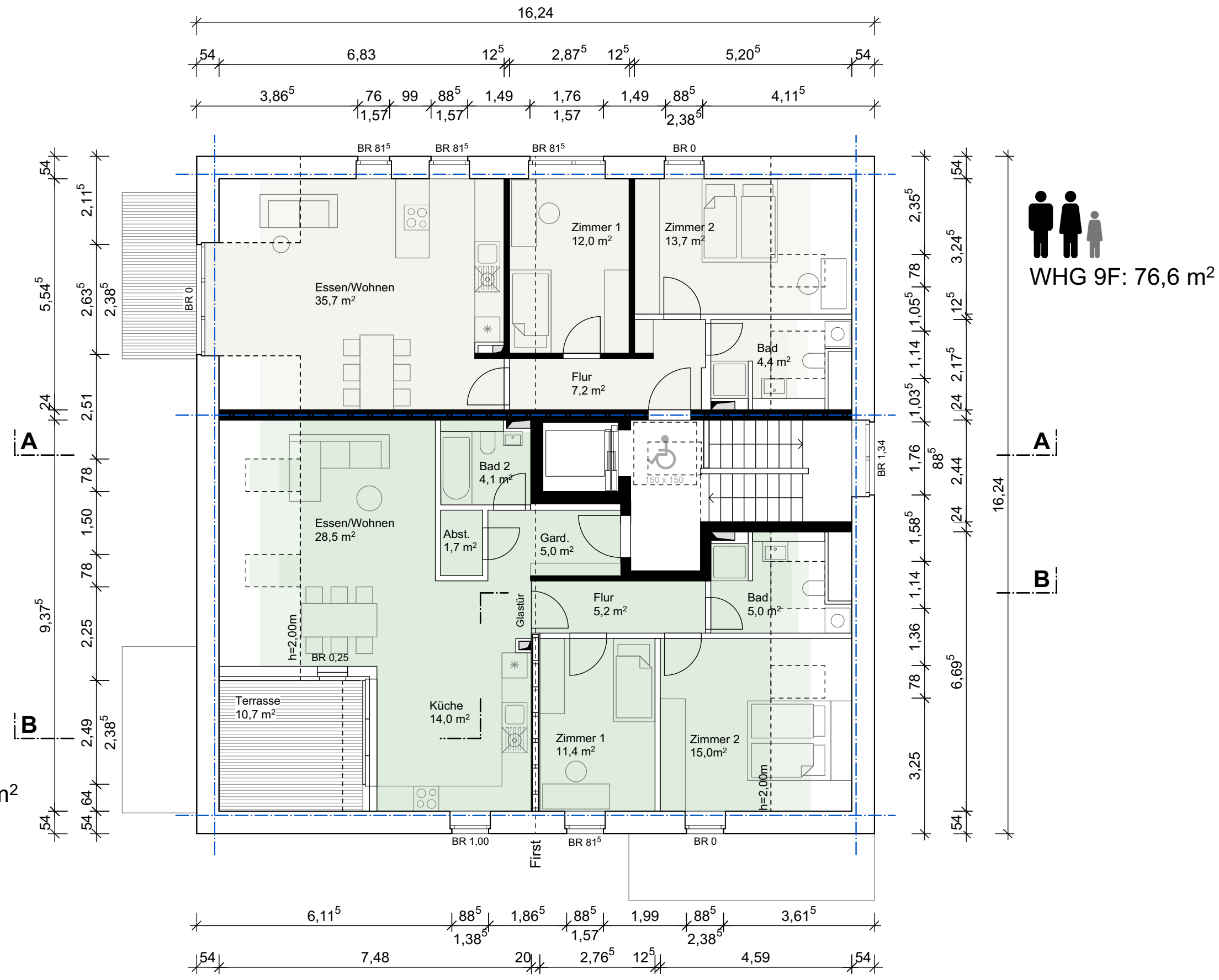
Architekten:
zweitraum -
büro für architektur
schönemann/sträter
klopstockstraße 11
22765 Hamburg
Tel: 040-37503073
Fax: 040-37503468
kro@2t-raum.de


BAUTYP I: Quadrat

Index:	Datum:	Änderung:
d	14.06.18	Dachfenster Treppenhaus

zweitraum
büro für architektur


WHG 9G: 95,3 m²




WHG 9F: 76,6 m²

Projekt
Projekt
Ökologisches Wohnquartier "Am Krögen"
Bauherr
Raiffeisenbank EG
Rathausstr. 32
22941 Bargteheide

Planinhalt
Baufeld 4/ Haus 9:
Grundriss DG
Geschößwohnungen

Plan-Nr.
KRO_E_4.9_GR_2

Datum
14.06.2018

Index
d

Maßstab / gez.
1: 100

CAD-Datei
KRÖ_E_4_BK_I_H9

Architekten:
zweitraum -
büro für architektur
schönemann/sträter
klopstockstraße 11
22765 Hamburg
Tel: 040-37503073
Fax: 040-37503468
kro@2t-raum.de